

---

## FICHE TECHNIQUE

---

Directeur musical : **Emmanuel BARDON**    +33 6 40 11 74 61  
Administratrice : **Anne-Lise ARSAC**        +33 6 48 82 15 34  
Communication : **Judith CHOMEL**        +33 6 81 23 90 90  
Adresse mail commune : **contact@canticumnovum.fr**

### Musiciens

#### 5 musiciens :

- 2 chants
- 1 percussion
- 1 nyckelharpa
- 1 oud

### Loges et divers

- 2 loges (minimum) fermant à clef
- 1 fer à repasser et sa table
- 1 catering léger :
  - eau minérale en bouteille
  - café
  - thé
  - fruits frais et secs
  - chocolat
  - biscuits...
- 1 température de salle constante (accordage des instruments)

### Plateau

- sol noir : plancher noir ou tapis de sol noir
- 5 pupitres pliables
- 5 lampes de pupitres (nécessaire si absence d'éclairages en contres)
- 5 chaises noires (sans accoudoir)
- 1 alimentation électrique (direct) pour couverture chauffante pour flûte à cour

## Plan de scène (à adapter en fonction de l'espace et des possibilités - nous contacter)

### (cf. plan en annexe 1)

- Espace de 6 m X 5 m

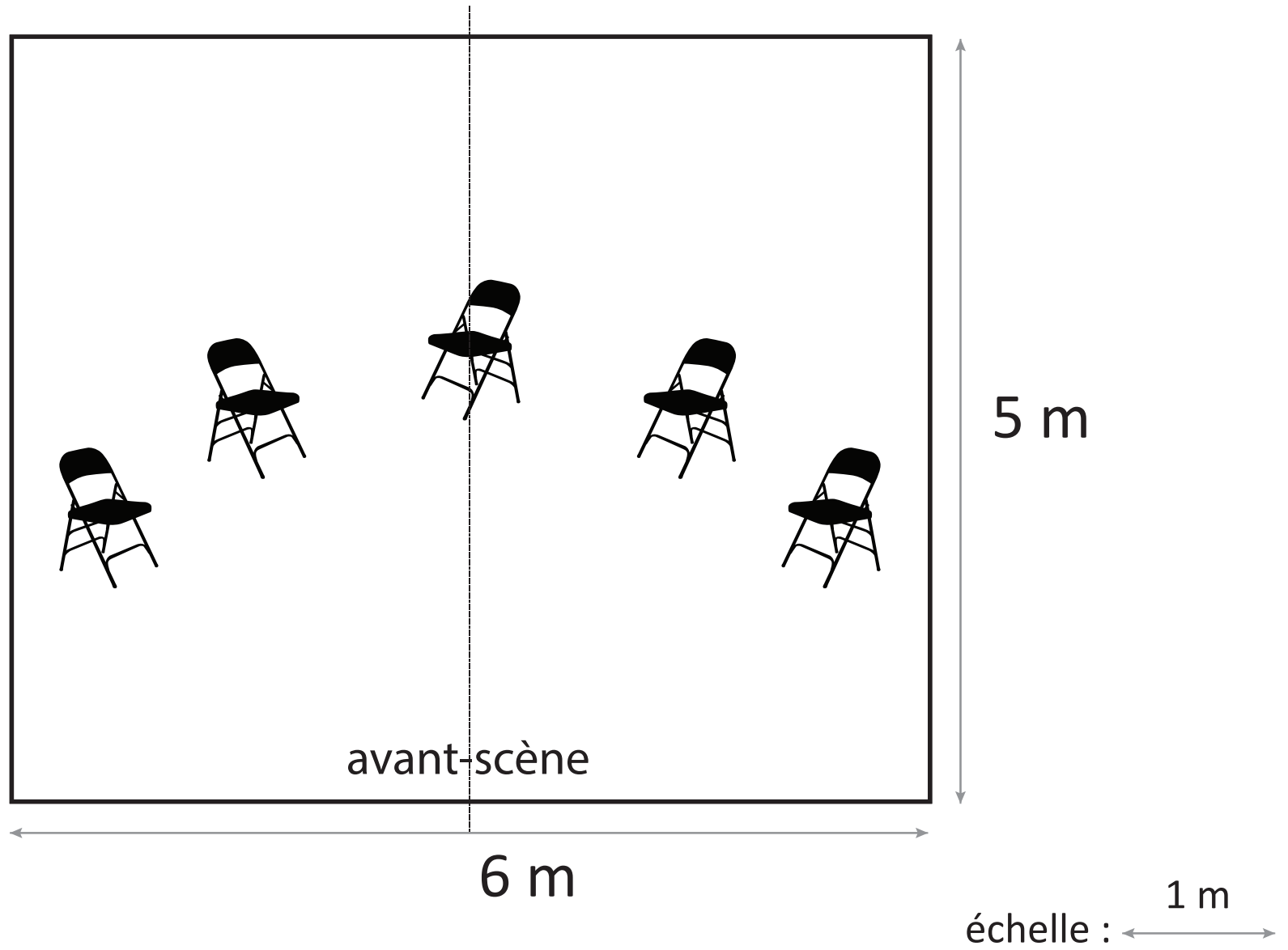
## Lumière

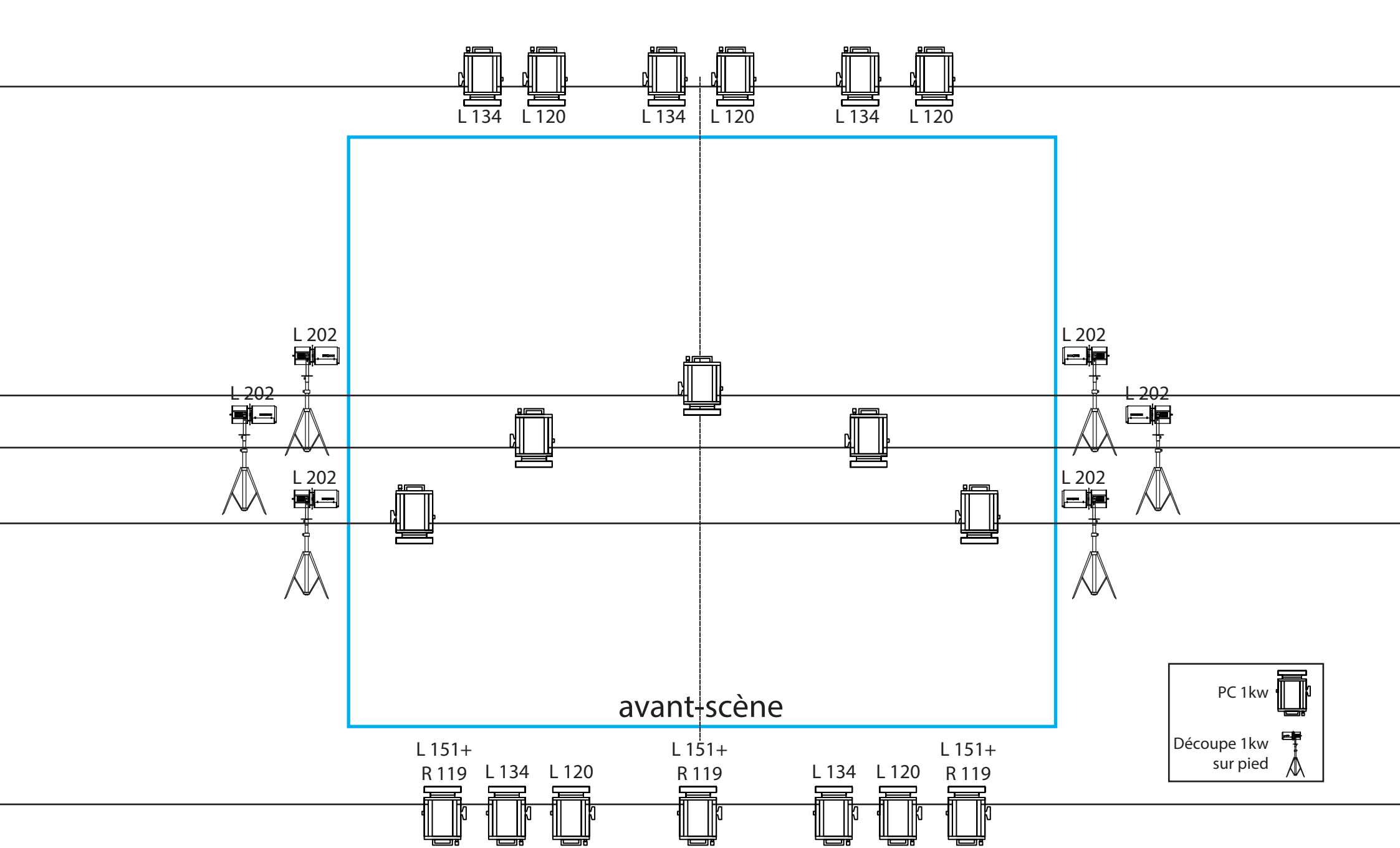
### (cf. plan en annexe 2)

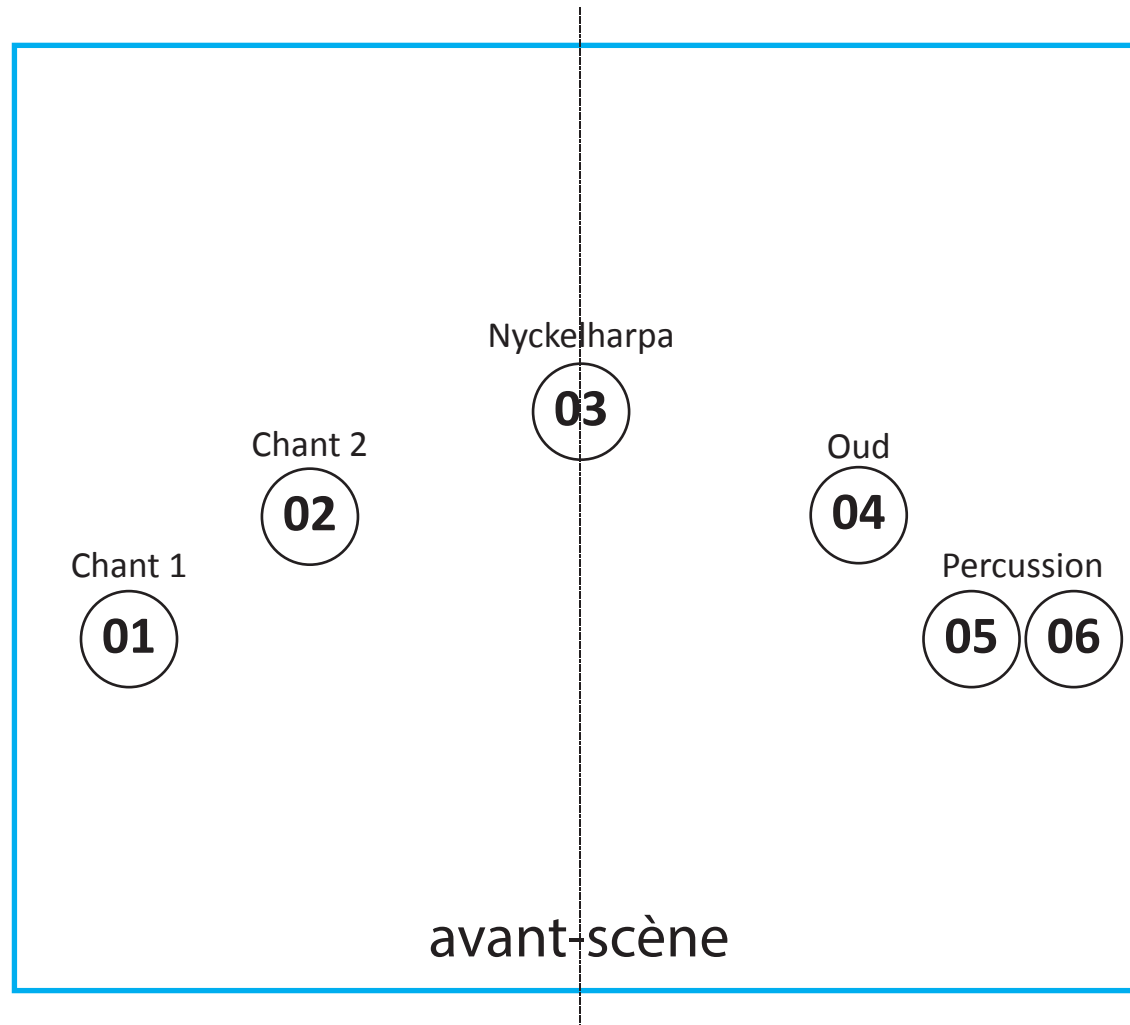
- En fonction de vos possibilités techniques et du temps de montage nécessaire, nous souhaiterions, en **partant du strict minimum jusqu'à l'idéal** :
  1. un plan de face en PC
  2. faces froides + faces chaudes + faces blanches
  3. un plan de contres froids et chauds
  4. des éclairages en douches sur chaque zone de présence des musiciens
  5. des éclairages latéraux à jardin et à cour (découpes ou PC avec volets) par zone

## Son

- Par défaut, le concert est en **acoustique directe**
- Cependant, en fonction de la jauge de la salle (sauf pour les églises), nous souhaiterions :
  - Salle entre 200 et 600 places :
    - Reprise légère globale (un couple de microphones électrostatiques de type ORTF en avant-scène + éventuellement d'autres microphones descendants discrètement des perches au-dessus des musiciens)
  - Salle de plus de 600 places et concert en plein air :
    - Sonorisation pour chacun des musiciens (**cf. plan annexe 3 et liste des microphones en annexe 4**)
    - 4 retours (légers en puissance) en side sur pieds aux 4 coins de la scène
    - Une réverbération pour la face et les retours à doser avec soin (en accord avec le directeur musical)
- Prévoir, dans le cas d'une reprise ou d'une sonorisation, un régisseur son d'accueil :
  - Pour installation et calibrage du système de sonorisation avant l'arrivée des musiciens
  - Placement des microphones selon le plan
  - Un temps de balance avec les musiciens
- La régie doit obligatoirement être installée en salle
- La diffusion doit être adaptée au lieu tant en termes de puissance que de disposition







---

# Annexe 4

---

## PATCH MICROS

<b>01</b>	Chant 1	DPA 4088 + HF ( <i>fourni par le musicien</i> )	
<b>02</b>	Chant 2	DPA 4088 + HF (ou équivalent cardio)	
<b>03</b>	Nyckelharpa	DPA ( <i>fourni par le musicien</i> )	
<b>04</b>	Oud	KM 185 MT / AKG C414 (ou équivalent hypercardioïde)	petit pied perché
<b>05</b>	Percussion : Daf / Bendhir	KM 184 (ou équivalent cardio)	petit pied perché
<b>06</b>	Percussion : Derbouka	SHURE SM57	petit pied perché