
FICHE TECHNIQUE

Directeur musical : **Emmanuel BARDON** +33 6 40 11 74 61

Administratrice : **Anne-Lise ARSAC** +33 6 48 82 15 34

Communication : **Judith CHOMEL** +33 6 81 23 90 90

Adresse mail commune : **contact@canticumnovum.fr**

Musiciens

7 musiciens :

- 2 chants
- 1 percussion
- 1 flûte à bec
- 1 nyckelharpa
- 1 vièle
- 1 oud

Loges et divers

- 2 loges (minimum) fermant à clef
- 1 fer à repasser et sa table
- 1 catering léger :
 - eau minérale en bouteille
 - café
 - thé
 - fruits frais et secs
 - chocolat
 - biscuits...
- 1 température de salle constante (accordage des instruments)
- 1 emplacement gratuit pour notre véhicule transportant les percussions (si possible)

Plateau

- sol noir : plancher noir ou tapis de sol noir
- 5 pupitres pliables
- 5 lampes de pupitres (nécessaire si absence d'éclairages en contres)
- 7 chaises noires (sans accoudoir)
- 1 alimentation électrique (direct) pour couverture chauffante pour flûte à jardin

(cf. plan en annexe 1)

- Espace de 6 m X 5 m
- 2 praticables de 2 m X 1 m avec jupes sur faces public
- 1 butoirs de chaises (2 m)

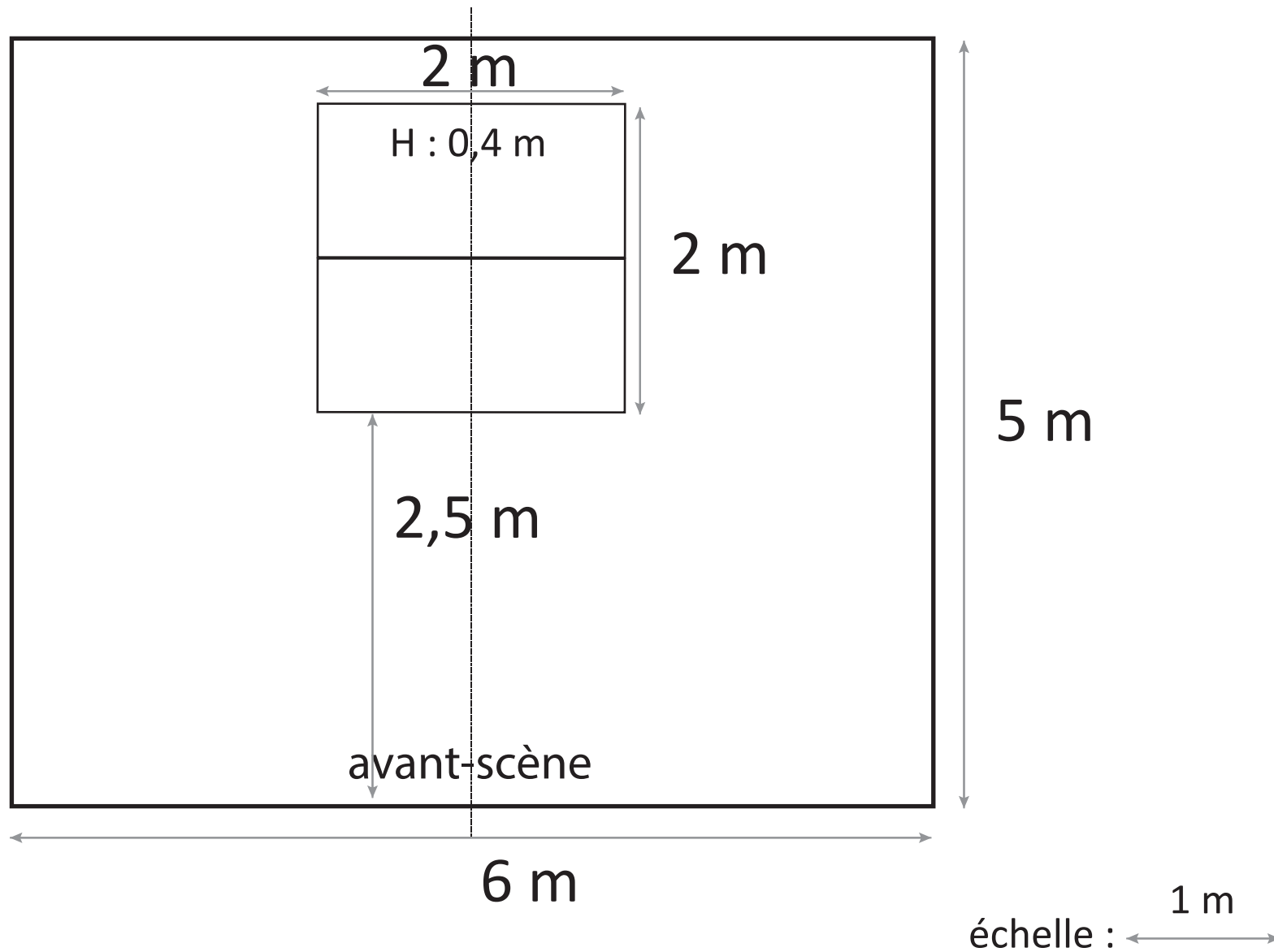
Lumière

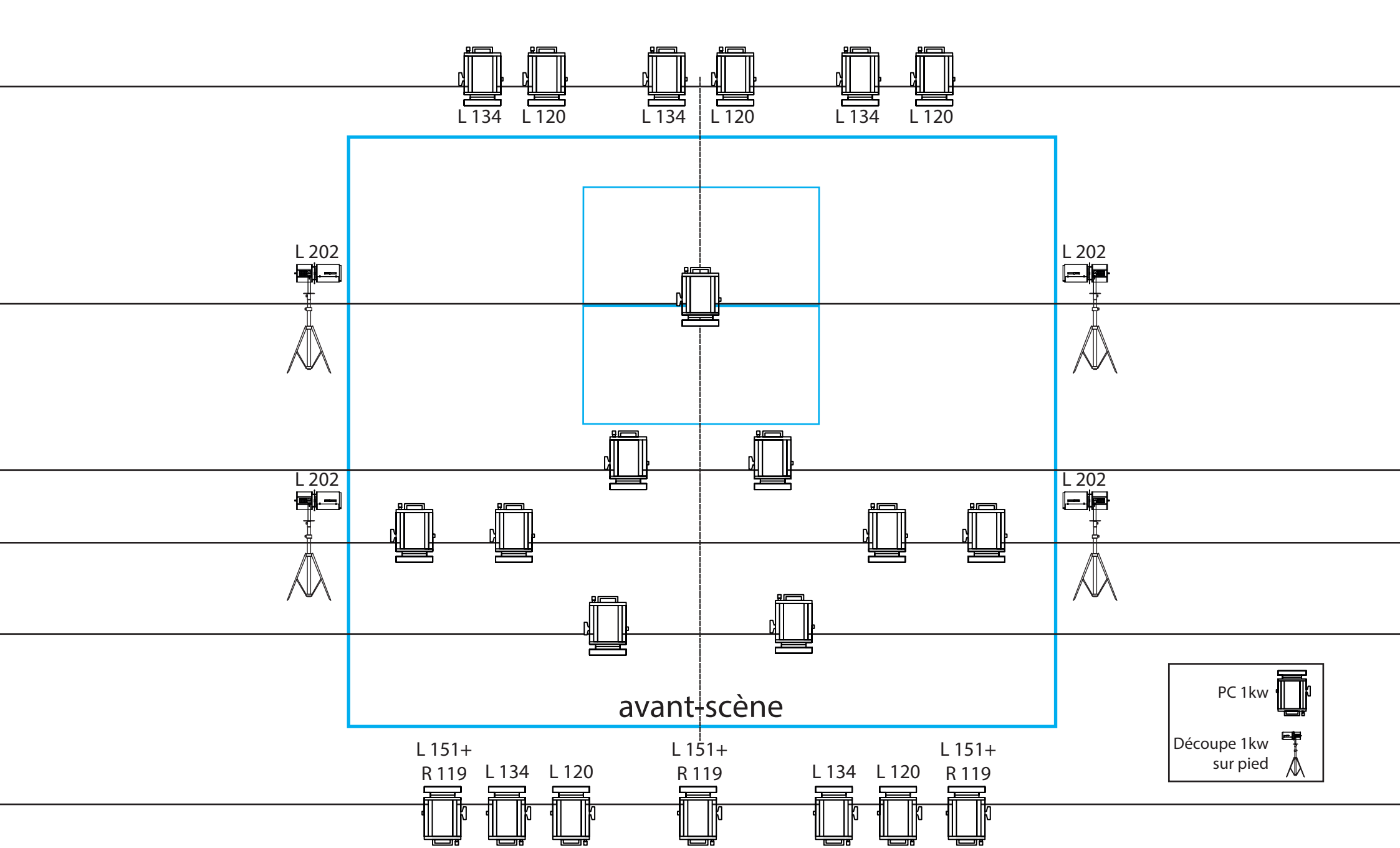
(cf. plan en annexe 2)

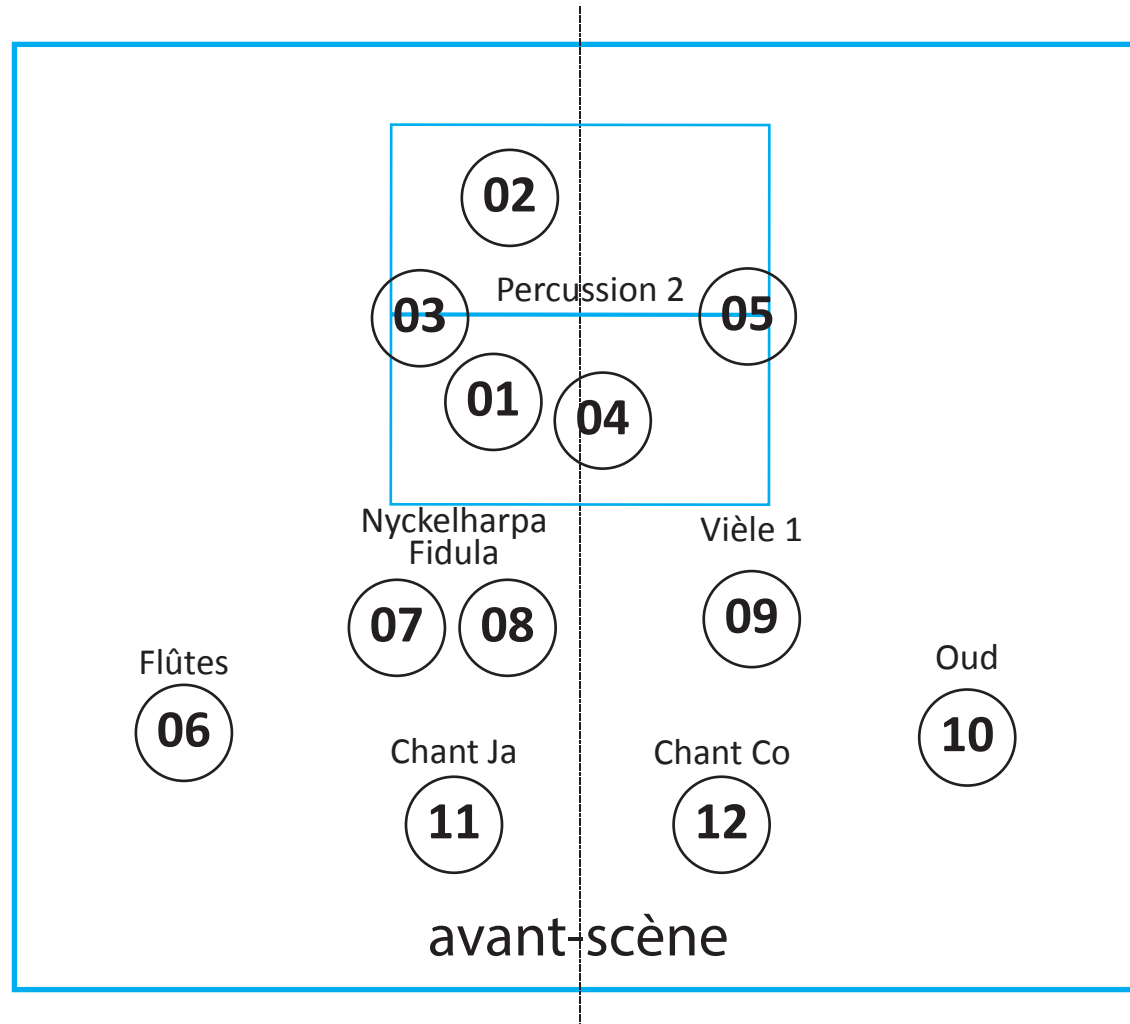
- En fonction de vos possibilités techniques et du temps de montage nécessaire, nous souhaiterions, en **partant du strict minimum jusqu'à l'idéal** :
 1. un plan de face en PC
 2. faces froides + faces chaudes + faces blanches
 3. un plan de contres froids et chauds
 4. des éclairages en douches sur chaque zone de présence des musiciens
 5. des éclairages latéraux à jardin et à cour (découpes ou PC avec volets) par zone

Son

- Par défaut, le concert est en **acoustique directe**
- Cependant, en fonction de la jauge de la salle (sauf pour les églises), nous souhaiterions :
 - Salle entre 300 et 600 places :
 - Reprise légère globale (un couple de microphones électrostatiques de type ORTF en avant-scène + éventuellement d'autres microphones descendants discrètement des perches au-dessus des musiciens)
 - Salle de plus de 600 places et concert en plein air :
 - Sonorisation pour chacun des musiciens (**cf. plan annexe 3 et liste des microphones en annexe 4**)
 - 4 retours (légers en puissance) en side sur pieds aux 4 coins de la scène
 - Une réverbération pour la face et les retours à doser avec soin (en accord avec le directeur musical)
- Prévoir, dans le cas d'une reprise ou d'une sonorisation, un régisseur son d'accueil :
 - Pour installation et calibrage du système de sonorisation avant l'arrivée des musiciens
 - Placement des microphones selon le plan
 - Un temps de balance avec les musiciens
- La régie doit obligatoirement être installée en salle
- La diffusion doit être adaptée au lieu tant en termes de puissance que de disposition







Annexe 4

PATCH MICROS

01	Kik – Percussions	Shure Beta 52 (<i>fourni par le musicien</i>)	
02	Oudou – Percussions	KM184 (ou équivalent cardio)	petit pied perché
03	Over Head Ja – Percussions	KM184 (ou équivalent cardio)	grand pied perché
04	OverHead Ce – Percussions	KM184 (ou équivalent cardio)	petit pied perché
05	OverHead Co – Percussions	KM184 (ou équivalent cardio)	grand pied perché
06	Flûtes	KM 185 MT / AKG C414 (ou équivalent hypercardioïde)	petit pied perché
07	Nyckelharpa	DPA (<i>fourni par le musicien</i>)	
08	Fidula (violon)	DPA (<i>fourni par le musicien</i>)	
09	Vièle/Violoncelle	KM 185 MT / AKG C414 (ou équivalent hypercardioïde)	petit pied perché
10	Oud	KM 185 MT / AKG C414 (ou équivalent hypercardioïde)	petit pied perché
11	Chant Jardin	DPA 4088 + HF (ou équivalent cardio)	
12	Chant Cour	DPA 4088 + HF (<i>fourni par le musicien</i>)	